

PÉČE O UŠI A KŮŽI PSŮ A KOČEK S PŘÍPRAVKY

Biodexin ušní lotio, roztok

Biodexin šampon

OTOFIN ušní lotio, roztok



www.biovetapets.cz

bioveta



TO ABYCHOM PÁNÍČKY LÉPE SLYŠELI...



Ušní boltec a zvukovod, což jsou viditelné a relativně snadno přístupné vnější části ucha, tvoří pouze část struktur ucha psa a kočky. K tomu, aby pes a kočka dobře slyšeli a drželi hlavu a tělo ve správné poloze, je nezbytné správné fungování středního a vnitřního ucha. Tyto části jsou skryté v lebce a bez náležitých pomůcek a přístrojů jsou oku neviditelné. Pokud však není péče o boltec a zvukovod odpovídající, mohou se následně objevit změny v uchu středním, výjimečně i vnitřním.

Cílem domácí péče by měla být kůže boltce a svislé části kanálu (vertikální zvukovod). Oporu ušního boltce tvoří vždy dvě chrupavky, jejichž utváření se nepatrně liší v závislosti na plemenné příslušnosti. Kostru boltce tvoří velká chrupavka, která se při přestupu do horizontálního kanálu stáčí, což může při vyšetřování vyvolat mírný odpor při zavádění přístroje pro vyšetření zvukovodu a bubínku – otoskopu. Další drobnější chrupavka představuje přechod mezi chrupavkou boltce a zevním zvukovodem a je uložena v místě, kde boltec přechází v kostěný kanál zvukovodu. Zevní zvukovod má v této části průměr kolem jednoho centimetru.

Zvukovod je kostěný tunel dlouhý pět až deset centimetrů, jehož kůži pokrývá speciální epitel. Kůže zvukovodu je přirozeně světlá, její pokožka je tenká a obsahuje žlázy a chlupové folikuly. Chlupových folikulů a žláz je více ve vertikálním zvukovodu a jejich denzita se liší v závislosti na plemenné příslušnosti, což lze považovat za velmi pravděpodobnou příčinu dispozice určitých plemen k zánětům zvukovodu.

Horizontální zvukovod končí přechodem v průhlednou epiteliální strukturu – bubínek, tvořený dvěma částmi, větší pars tensa (napnutou) a pars flaccida (tenčí, volnější). Před bubínkem u mnoha plemen vyrůstá trs chlupů v podobě štětičky. Ve zvukovodu se neustále tvoří maz (cerumen), který má ochrannou úlohu a obsahuje velmi důležité protilátky.

Střední ucho je tvořeno kostěnou dutou strukturou vajíčkovitého tvaru (bulla tympanica) a od středního ucha je oddělen bubínkem, který chrání střední ucho před přestupem infekce z vnějšího prostředí. Skládá se ze tří částí, přičemž nejmenší (dorzální) vyplňují sluchové kůstky (kladívko, kovadlinka a třmínek).

CHRUPAVKA
BOLTCE

VERTIKÁLNÍ
ZVUKOVOD

HORIZONTÁLNÍ
ZVUKOVOD

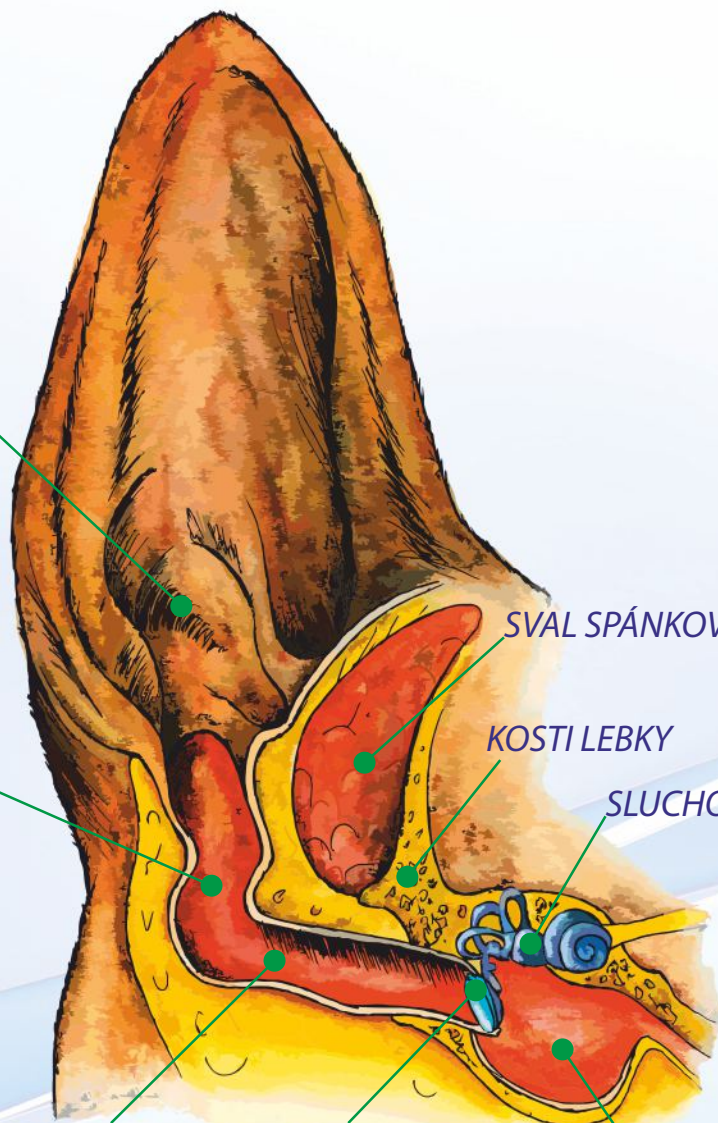
BUBÍNEK

SVAL SPÁNKOVÝ

KOSTI LEBKY

SLUCHOVÉ KŮSTKY

TYMPANICKÁ BULLA



Jelikož největší částí, tympanickou bullou, prochází četné nervy ovládající svaly a žlázy obličeje a hlavy, objevují se často u pacientů postižených zánětem středního ucha vážné neurologické příznaky. Vzhledem k tomu, že střední ucho komunikuje s hltanem Eustachovou trubicí vyrovnávající tlak mezi vnějším a středním uchem, může se ve vzácných případech infekce přesunout do středního ucha také z hltanu.

Vnitřní ucho je tvořeno vlastním sluchovým orgánem (tzv. hlemýžď) a sluchovým nervem, který spojuje vnitřní ucho se sluchovým centrem v mozku a je velmi dobře chráněno hluboko v lebce kostmi lebky - v kostěném labyrintu. Vnitřní ucho odpovídá za přenos zvuku a udržení správné polohy těla (rovnovážné ústrojí). Pacienti se zánětem v této části ucha mají velké potíže s udržením rovnováhy těla.

PROČ SE ZÁNĚTY ZVUKOVODU TAK ČASTO OPAKUJÍ?

NEJČASTĚJŠÍ PŘÍČINY:

DLOUHÝ A ZŮŽENÝ ZVUKOVOD

SVĚŠENÝ BOLTEC

ZŮŽENÝ KANÁL

NADMĚRNÁ VLHKOST – psi plavci, časté koupání

BOHATÉ OSRSTĚNÍ ZVUKOVODU

NADPRODUKCE MAZU

NÁDORY, POLYPY

CHYBNÉ OŠETŘOVÁNÍ A NESPRÁVNÁ PÉČE - ČASTÝ PROBLÉM



Proč je třeba ucho čistit?

Ucho zbavíte nadměrného mazu a nečistot, současně odstraníte bakterie, kvasinky a zánětlivě působící látky

Maz, sekret a nečistoty brání proniknutí léčiv k poškozené kůži. Sekret vznikající při zánětu chrání bakterie a kvasinky před účinkem léčiv, často jejich účinek přímo ruší. To snižuje jejich efekt, proto se pak zánět může v krátké době zopakovat.

Při použití kvalitních čističů uší odstraníte maz a zánětlivý sekret také z hlubších struktur ucha, což umožní léčivu dostat se až k bubínku, který může být špatně zvládnutým zánětem poškozen.

Pokud se zánětlivý sekret z ucha odstraní, zmírní se otok, svědění a zarudnutí kůže boltce a zvukovodu.

Po chronických zánětech zůstává kůže zvukovodu a boltce velmi zřasená. Pravidelnou péčí se ze záhybů odstraní nahromaděný maz a nečistoty, které působí opět jako živná půda pro bakterie a kvasinky. Výplachem zvukovodu snížíme současně koncentraci alergenů vyvolávajících alergickou reakci v podobě svědění, zarudnutí a bolestivost s následným škrábáním a poraněním kůže boltce a zvukovodu.



Čeho si musí chovatelé všímat? Kdy začít ucho čistit?

Příznaky onemocnění struktur ucha

- a. Zápach
- b. Zmnožený maz ulpívající na záhybech boltce
- c. Zčervenání kůže boltce
- d. Pes častěji třepe hlavou
- e. **Bolestivost na dotek – nutnost návštěvy u lékaře**
- f. **Zvýší se intenzita škrábání boltce a v oblasti uší - nutnost návštěvy u lékaře**
- g. **Změna barvy sekretu – žlutý, bělavý, s krví - nutnost návštěvy u lékaře**
- h. **Naklonění hlavy, porucha rovnováhy – nutnost návštěvy u lékaře**

Každé ucho si zaslouží individuální plán péče...

SPRÁVNÁ TECHNIKA ČIŠTĚNÍ!!

OTOFIN i **Biodexin** zahřejte na teplotu těla. Postačí několik minut před aplikací, jednoduše v ruce nebo v kapse. Pokud roztoky studí, pacient se výplachu brání. Psa nebo kočku zabavte, hrajte si s ním, odměňujte pamlskem. Aplikujte roztok opatrně, nenásilně, nejlépe s pomocí druhé osoby.

Po první aplikaci si všimněte, zda čistič nedráždí. To je velmi důležité zvláště u alergických a přecitlivělých jedinců. Pokud se objeví reakce v podobě zarudnutí a svědivosti, informujte o skutečnosti svého lékaře.



Boltec opatrně otočte a mírně vytáhněte směrem vzhůru, vyplňte zvukovod roztokem.

Aplikátorem se příliš nedotýkejte stěny zvukovodu a boltce, aby nedošlo ke znečištění aplikátoru a průniku nečistot, a tím i bakterií, do čistícího roztoku. Objem aplikovaného roztoku by měl být takový, aby přípravek vyplnil zvukovod a téměř vytékal z ústí do zvukovodu.

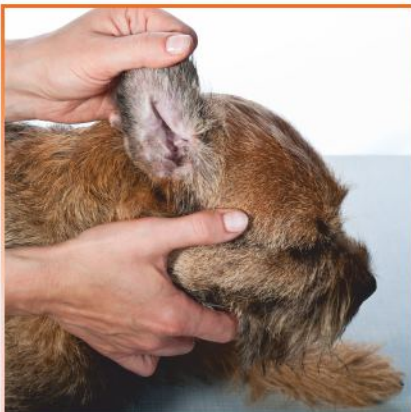
Při lehce vytaženém boltci a uzavřeném vstupu do zvukovodu masírujte tak, aby se roztok dostal přes horizontální kanál až k bubínku.

Během masáže, která by měla trvat několik minut, by měly být slyšet čvachtavé zvuky.

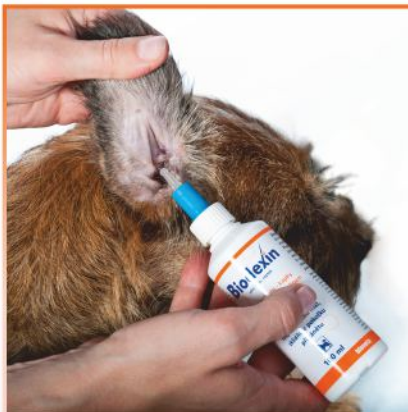
Po uplynutí několika minut nechejte psa zatřepat hlavou. Odstředivá síla umožní roztok společně se sekrem a mazem uvolnit až k ústí zvukovodu a na kůži boltce, kde lze roztok setřít.

Pomocí toaletních kapesníků, kulatých odličovacích tamponů nebo netkaných kompresních čtverců prstem jemně vyčistěte zvukovod a kůži boltce, pečlivě mezi záhyby. Jelikož je zvukovod dlouhý, poškození bubínku se nemusíte obávat. Vatové tyčinky nepoužívejte (s výjimkou odstranění mazu a sekretu ze záhybů boltce u malých plemen a koček), sekret do zvukovodu spíše zatlačují a kromě toho mohou jemnou kůži zvukovodu poranit.





1. Před výplachem psa uklidněte. Boltec šetrně vytáhněte směrem nahoru. Tímto mírným vyrovnáním zvukovodu umožníme Biodexinu proniknout hlouběji do zvukovodu, nejlépe až k bubínku.



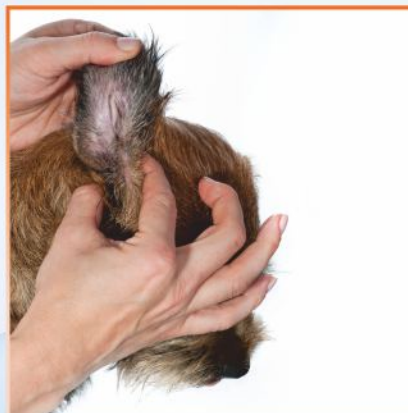
2. Špičku aplikátoru nejdříve přiložte k ústí zvukovodu. Ohebný aplikátor citlivou kůži neporaní. Aplikátor opatrně zavádějte do zvukovodu.



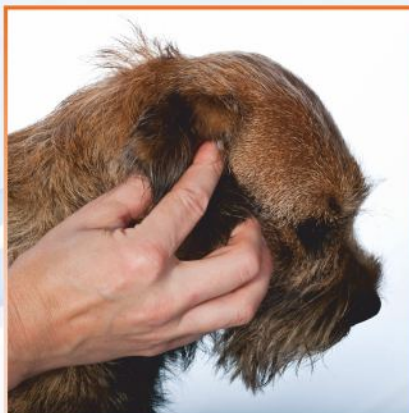
3. Lahvičku Biodexinu následně otočte dnem vzhůru a mírným tlakem na stěny roztok aplikujte do zvukovodu.



4. Zvukovod by měl být roztokem, který může ze zvukovodu až vytékat, vyplněn.



5. Mírným tlakem uzavřete ústí do zvukovodu, aby roztok nevytékal, a opatrně masírujte.



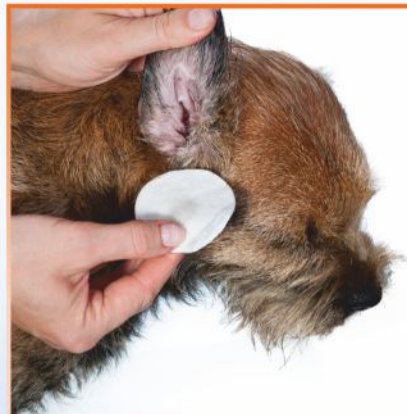
6. Po chvíli boltec překlopte a pokračujte v jemné masáži.



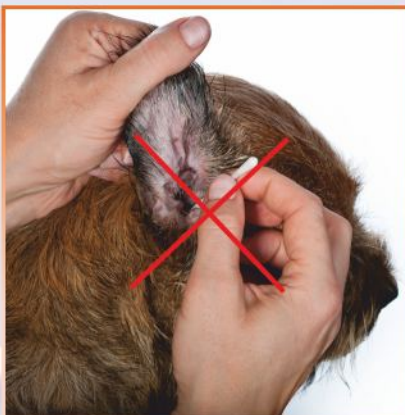
7. Masáž provádějte několik minut, poté nechte psa roztok vyklepat.



8. K odstranění zbytku roztoku Biodexinu a rozpuštěných a uvolněných nečistot použijte gázové čtverce, nejlépe jemné, netkané.



9. Lze použít také kosmetických tamponů, které můžete v případě potřeby roztokem zvlhčit.



10. Vatové tyčinky jsou pro čištění zvukovodu naprosto nevhodné!!!



Jak zjistit, že jsou intervaly mezi čištěním dostatečné nebo jsou příliš krátké či dlouhé?

Lékař by měl před tím, než majitel začne pravidelně, ať už léčebně nebo preventivně, čistit boltec a zvukovod, zkontrolovat celistvost bubínku. Některé látky obsažené v čističích mohou působit toxicky na nervy vedoucí středním uchem. Správné intervaly mezi výplachy zvukovodu čističem může po konzultaci s lékařem určit sám majitel v závislosti na tom, kdy se opět v boltci a ve zvukovodu objeví zmnožený maz a /nebo ucho začne mírně zapáchat. **Příklad** - majitel čistí oba zvukovody jednou týdně, pes je v pořádku, bez příznaků. Kontrola nebo konzultace s lékařem by měla být deset až čtrnáct dní po posledním čištění. Pokud se po tomto intervalu v boltci a zvukovodu neobjevuje zmnožený maz, zápach není intenzivnější a pes nevykazuje známky potíží (začíná třepat hlavou a /nebo si škrábe ucho), lze intervaly mezi čištěním prodloužit až na interval tří týdnů. Pokud se čištění uší provádí v kombinaci s aplikací antibiotik, je třeba aplikaci čističe a antibiotického přípravku rozdělit. Zvukovod by se měl nejdříve vypláchnout, což zaručí odstranění sekretu a zbytků léčiva. Lék aplikovat po uplynutí minimálně šedesáti minut, nejlépe několika hodin, během nichž zvukovod vyschne.





Biodexin ušní lotio, roztok

Přípravek obsahuje:

Antibakteriálně a antimykoticky účinnou složku **chlorhexidin** diglukonát roztok 0,1 %

Silici čajovníku australského *Melaleuca alternifolia*, která působí nejen antibakteriálně, ale také výrazně proti kvasinkám *Malassezia pachydermatis*

Hojivě a protizánětlivě působící **dexpanthenol**, který se mění na kyselinu pantotenovou charakteristickou svojí zvlhčující schopností

Zvláčňující **propylenglykol**, který účinně uvolňuje ušní maz

Solubilizátor **Cremophor RH 40** potencující účinek

propylenglykolu a spolehlivě rozvolňující maz

Moderní konzervační přísadu **Euxyl PE 9010**

zajišťující mikrobiologickou nezávadnost

přípravku během jeho používání

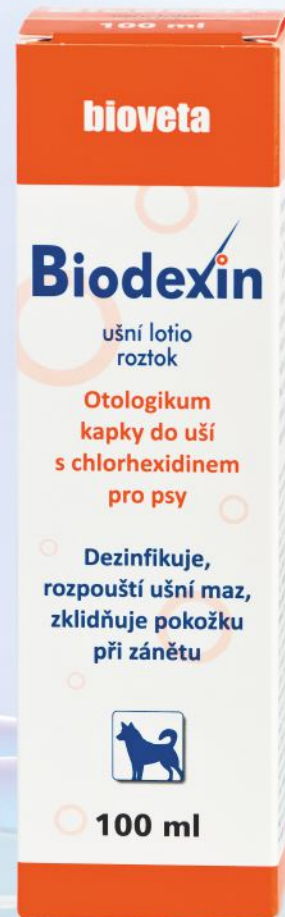
Kyselinu octovou k udržení optimálního

pH v oblasti kyselé

NOVINKA!!

Výhody aplikace Biodexinu

- působí antibakteriálně a částečně antifungálně
- snižuje intenzitu bakteriální kolonizace
- není inaktivován organickým materiálem
- nedráždí, je dobře snášen
- nevysušuje



OTOFIN ušní lotio, roztok



Přípravek obsahuje:

Levandulovou a bazalkovou silici a extrakt měsíčku lékařského zajišťující dostatečný antibakteriální a protiplísňový efekt

Zvláčňující **propylenglykol**, který účinně uvolňuje ušní maz

Alfa bisabolol (extrakt z heřmánku) působí protizánětlivě a zklidňuje zanícenou kůži boltce a zvukovodu

Glyceromakrogol-7-kokoát snižuje dráždivost ostatních látek použitých v přípravku, zabraňuje podráždění kůže

Kyselinu citronovou k udržení optimálního pH v oblasti přirozené pro zdravou kůži

Výhody aplikace OTOFINU

- vynikající antiseptický účinek přírodních silic
- látky snižují počet bakterií a kvasinek na kůži
- zvukovod šetrně zbavuje nadměrné vlhkosti
- velmi dobře rozpouští zmnožený maz
- kůži neirituje a působí protizánětlivě
- zmírňuje zápach provázející záněť zvukovodu



bioveta

KDYŽ SE KŮŽE SAMA NEUBRÁNÍ



Pyodermie, bakteriální infekce kůže, je jedním z nejčastějších kožních onemocnění psů a koček. Onemocnět mohou zvířata všech věkových skupin, pohlaví a plemene, nicméně některá plemena jsou k infekci kůže náchylnější. Problematictí jsou například zástupci plemen obdařených množstvím kožních záhybů a/nebo se zvýšenou tvorbou mazu.

Za určitých okolností, při poranění kůže, což bývají například pacienti s atopií, alergií na bleší kousnutí nebo s hormonálním onemocněním, mohou bakterie osídlit kůži v tak obrovském počtu, že jsou schopné vyvolat závažné zánětlivé onemocnění kůže.

Nejčastějším patogenem vyvolávajícím příznaky infekce kůže je *Staphylococcus intermedius*, který je běžnou součástí kožní mikroflóry. To jen potvrzuje fakt, že prvotní příčinou bakteriální kožní infekce bývá narušení rovnováhy ekosystému kůže. Typickým příkladem je alergické onemocnění kůže, jímž trpí relativně velká část populace psů. Bakteriální infekce může být následně komplikována kvasinkovou a plísňovou infekcí dále zhoršující projevy infekce. Pouze u malého počtu psů a koček se bude jednat o bakteriální infekci kůže jako o primární onemocnění, při němž chybí vyvolávající příčina.

K typickým příznakům pyodermie patří: zarudnutí, svědivost, pupínky nebo neštovičky vyplněné hnisem, stroupky, vřídky, šupiny, vypadávání srsti, zesílení a ztmavnutí kůže, zápach a tvorba hnisavého sekretu na kůži.

Proč jsou koupele tak důležité?

Koupele zmírňuje pocit svědivosti

Odstraňuje nečistoty, odumřelou tkáň, zaschlý hnis a krev

Snižuje množství bakterií kolonizujících kůži

Kůži hydratuje a pomáhá obnovovat přirozené prostředí kůže

Pomocí koupele se dostane účinná látka do kontaktu s bakteriemi, které ničí

Proč koupat v Biodexinu?

Přípravek obsahuje v šamponovém základu **čtyři procenta** velmi účinné antiseptické látky chlorhexidin.

Díky jeho silnému antibakteriálnímu účinku může být použit v případech, kdy je potřeba terapeuticky zvládnout bakteriální zánět kůže, pyodermii.

Biodexin šampon lze současně používat preventivně u pacientů s potvrzenou alergií, atopií nebo s hormonálním onemocněním, u nichž se záněty kůže velmi často opakují.

V přípravku se současně s bakteriostatickým účinkem kombinuje vynikající účinek mycí a dezodorační. Jeho pravidelné používání snižuje mikrobiální zátěž kůže a omezuje kolonizaci povrchu kůže bakteriemi a kvasinkami.

Velikost balení šamponu o objemu 250 a 500 ml umožňuje dostatečně dlouhou a řádnou aplikaci přípravku také u velkých a dlouhosrstých plemen.

Je vhodné, aby o frekvenci koupelí rozhodl v souladu s dermatologickou diagnózou ošetřující veterinární lékař. V případě potřeby se doporučuje koupat až třikrát týdně, preventivně jednou týdně.

Medikované šampony jsou šetrné a kvalitní a není třeba se bát nadměrného vysušení kůže a srsti při jejich častém použití u pacientů se zánětem kůže.



bioveta

Existuje optimální způsob koupání v Biodexinu?

Pro koupel zvolte vhodné prostředí, které nebude psa stresovat. Odstraňte obojek, pečlivě vyčeste srst a zbavte ji všech viditelných nečistot.

Srst a kůži řádně navlhčete; šampon se pak snadno nanáší a na srst a kůži se dostává rovnoměrně. Dostatečné navlhčení umožní účinným látkám proniknout do kůže.

Nezapomeňte na oblast hlavy – kůže pysků, brady a okolí uší a očí je důležitým zdrojem bakterií. V těchto citlivých oblastech nanášejte šampon opatrně pomocí houbičky nebo žínky.

Zvláštní pozornost věnujte místům s kožními změnami, na nichž se může uplatnit léčebný efekt chlorhexidinu.

Na kůži vytvořte dostatečnou vrstvu pěny a šampon nechejte působit po dobu alespoň deseti minut. Jen tak se dosáhne léčebného účinku. Psa se snažte po tuto dobu zabavit pamlsky, hračkami apod.

Šampon oplachujte dostatečně dlouhou dobu, a to tak, aby z kůže a ze srsti stékala pouze čistá voda.

To platí obzvláště pro choulostivá místa v okolí kořenu ocasu, genitálií, v oblasti brady a uší.

Obvyklé intervaly mezi koupelemi v medikovaném šamponu jsou 2-4 dny.

Frekvence koupání v Biodexinu by měla být dle typu a intenzity kožního onemocnění konzultována s veterinárním lékařem.



OTOFIN a Biodexin – PREVENCE I SOUČÁST TERAPIE

Přípravky skvěle kontrolují zápach a šetrně vysušují zvukovod po koupelích
Zmenšují bakteriální kolonizaci a koncentraci alergenů na kůži, což je zvláště významné u alergiků

Cena přípravků s obsahem dezinfekčních látek je ve srovnání s cenou antibiotických přípravků výrazně nižší a nevzniká proti nim nežádoucí rezistence, se kterou se setkáváme u antibiotik



bioveta

Bioveta, a. s.
Komenského 212
683 23 Ivanovice na Hané
e-mail: comm@bioveta.cz

www.biovetapets.cz
www.bioveta.cz

WE *respect* ANIMALS

